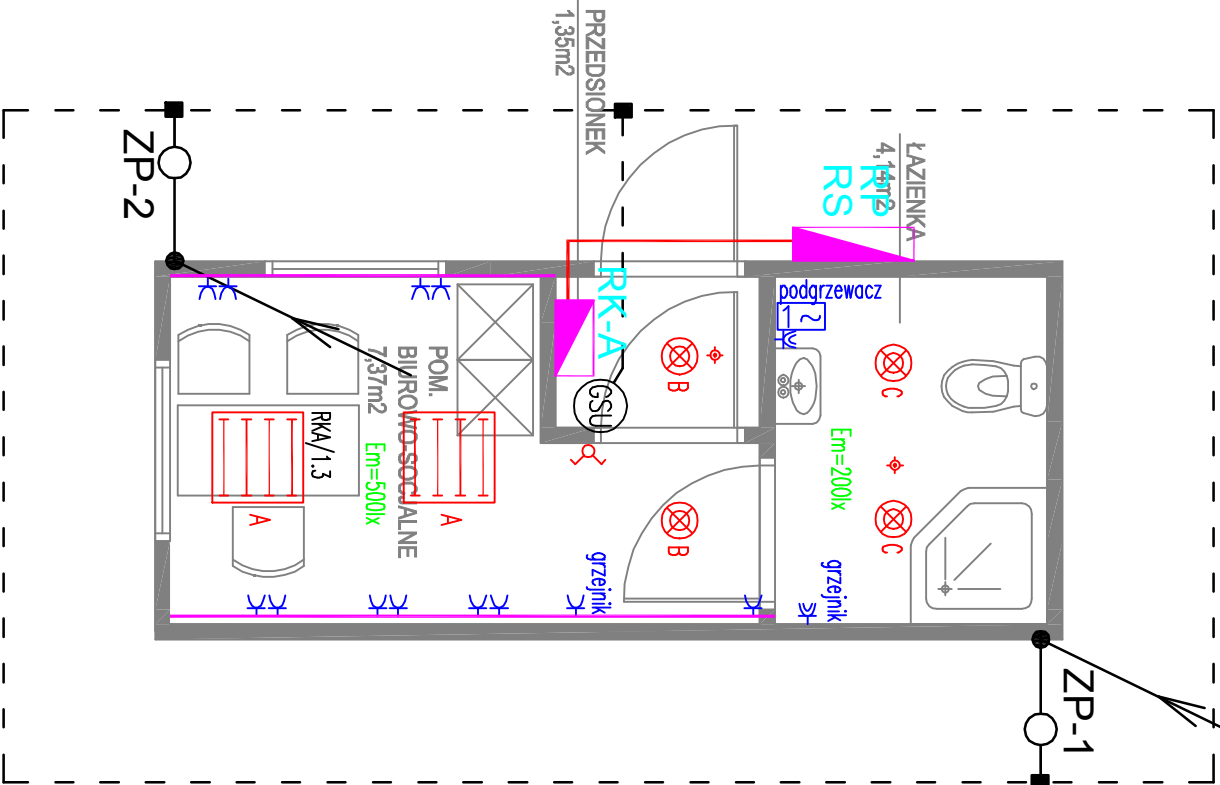
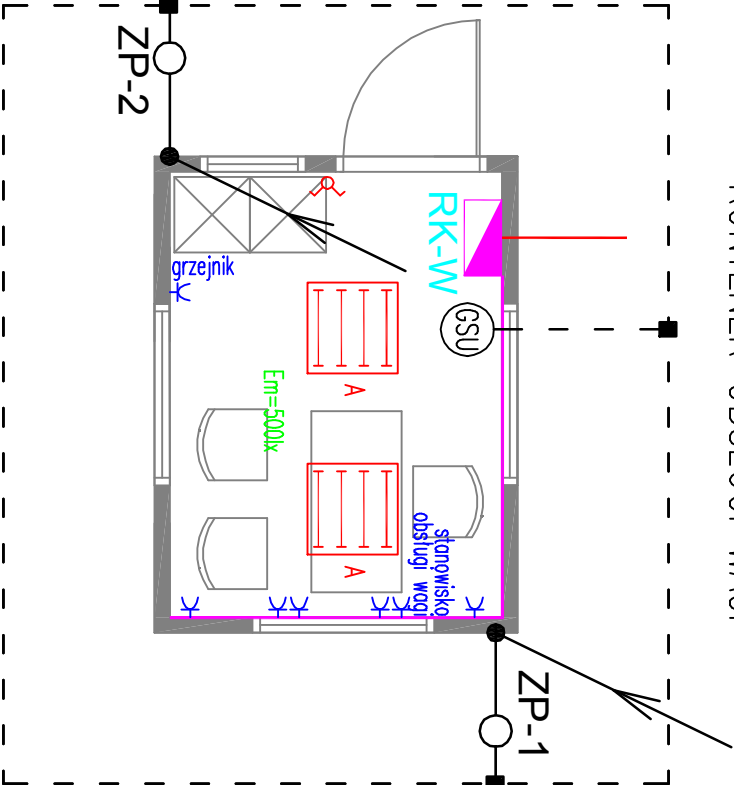


PLAN INSTALACJI ELEKTRYCZNYCH
KONTENER SOCJALNO – BIUROWY –/A



PLAN INSTALACJI ELEKTRYCZNYCH
KONTENER OBSŁUGI WAGI




Legenda

- RK-A** rozdzielnica kontenera biurowo-socjalnego
- RK-W** rozdzielnica kontenera obsługi wagi
- A** oprawa świetłkowa, nastropowa np. 4x18W PAR EVG IP20
- B** oprawa świetłkowa, nastropowa np. 2x26W EVG IP20
- C** oprawa świetłkowa, nastropowa np. 2x26W EVG IP44
- D** oprawa świetłkowa, nastropowa np. 2x36W EVG IP65
- ~** wyłącznik 1-bieg.
- ~** wyłącznik seeryjny
- ~** mostropowa czujka ruchu 360st.
- ~** gniazdo 1-fazowe, p/t
- ~** gniazdo 1-fazowe szczelne, p/t
- ~** puszkta przyłączeniowa
- ~** kanał instalacyjny PCV dwuprzędziłowy
- ~** główna szyna uziemiująca
- GSU** uziom otokowy – taśma FeZn 30x4mm układana 1m od budynku na głębokości min. 0,6m
- ~** przewód odprowadzający – słup stalowy
- ~** złącze probiercze – połączenie skrócone przewodu odprowadzającego (słupa stalowego) z uziemieniem w puszcze chodnikowej.
- połączenie spawane, izolować antykorozyjnie.

UWAGI:

- Instalacje elektryczne dostarczane wraz kontenerem zgodnie z proj.
- Ochrona przed porażeniem prądem elektrycznym – samoczynne wyłączenie zasilania.
- Instalacja odbiorcza w układzie sieciowym TN-S.
- Wszystkie oprawy oświetleniowe, łączniki, gniazda wtykowe i przyłącza widocznie oznaczyć numerem obwodu zasilającego.
- Instalacje elektryczne w kontenerach wykonać jako podłynkowe.
- Wszystkie prace wykonać zgodnie z zasadami i przepisami BHP.
- Podstawowym uziomem dla budynku jest uziom otokowy.
- Stalową konstrukcję kontenera oraz stółowe pokrycie dachu wykorzystuje jako naturalny zwód odgromowy jeżeli grubość blachy jest większa niż 0,5mm.
- Stalową konstrukcję połączyć w złączu probierczym z uziomem.
- Złącza probiercze zabudować w puszcze chodnikowej.
- Rezystancja uziemienia mniejsza niż 5 Ohm.
- Przed przystąpieniem do wykonania instalacji odgromowej wykonać trasowanie, ewentualne kolizje z innymi instalacjami rozwiązać w trakcie realizacji.

CODEx 				Biuro Rzeczoznawstwa i Ekonomii Środowiska CODEx Sądowski i Wspólnicy Spółka Jawna 63-000 Środa Wlkp., ul. Szachuny 9 tel.: +48 61 622 91 20 fax: +48 61 622 91 21 s.sadowski@codex.pl www.codex.pl			
Przebieg projektu				Strona 1 z 1			
Budowa partii selektywnego zbierania odpadów komunalnych wraz z niezbędną infrastrukturą dla miasta Ryk				Projekt budowlany zamawiany			
PLAN INSTALACJI ELEKTRYCZNYCH - KONTENER "A", obsługa wagi				WYKAZ: E-02			
Fazowość		Instalacja		Skala		Data	
mgr inż. Adam Samson		Inst. elektryczne		1:50		Styczeń ELEKTRYCZNA	
mgr inż. Łukasz Matusewski		Inst. elektryczne		MKP/0175/PWOE/12		LUTY 2017	